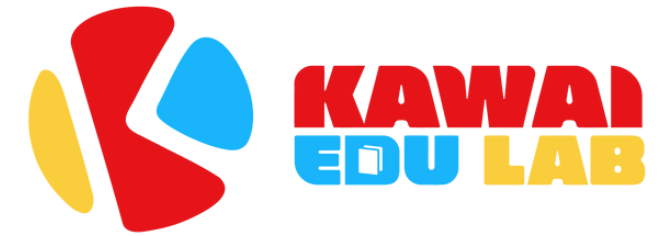
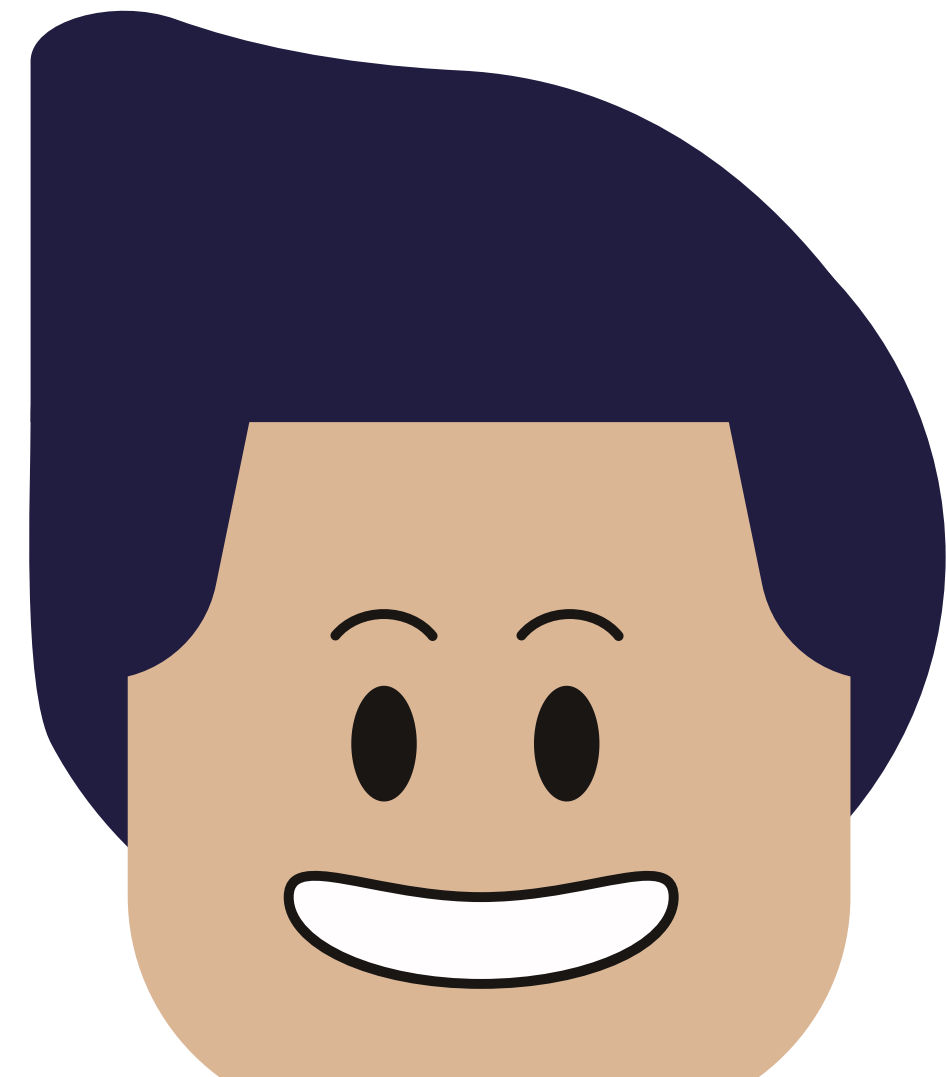
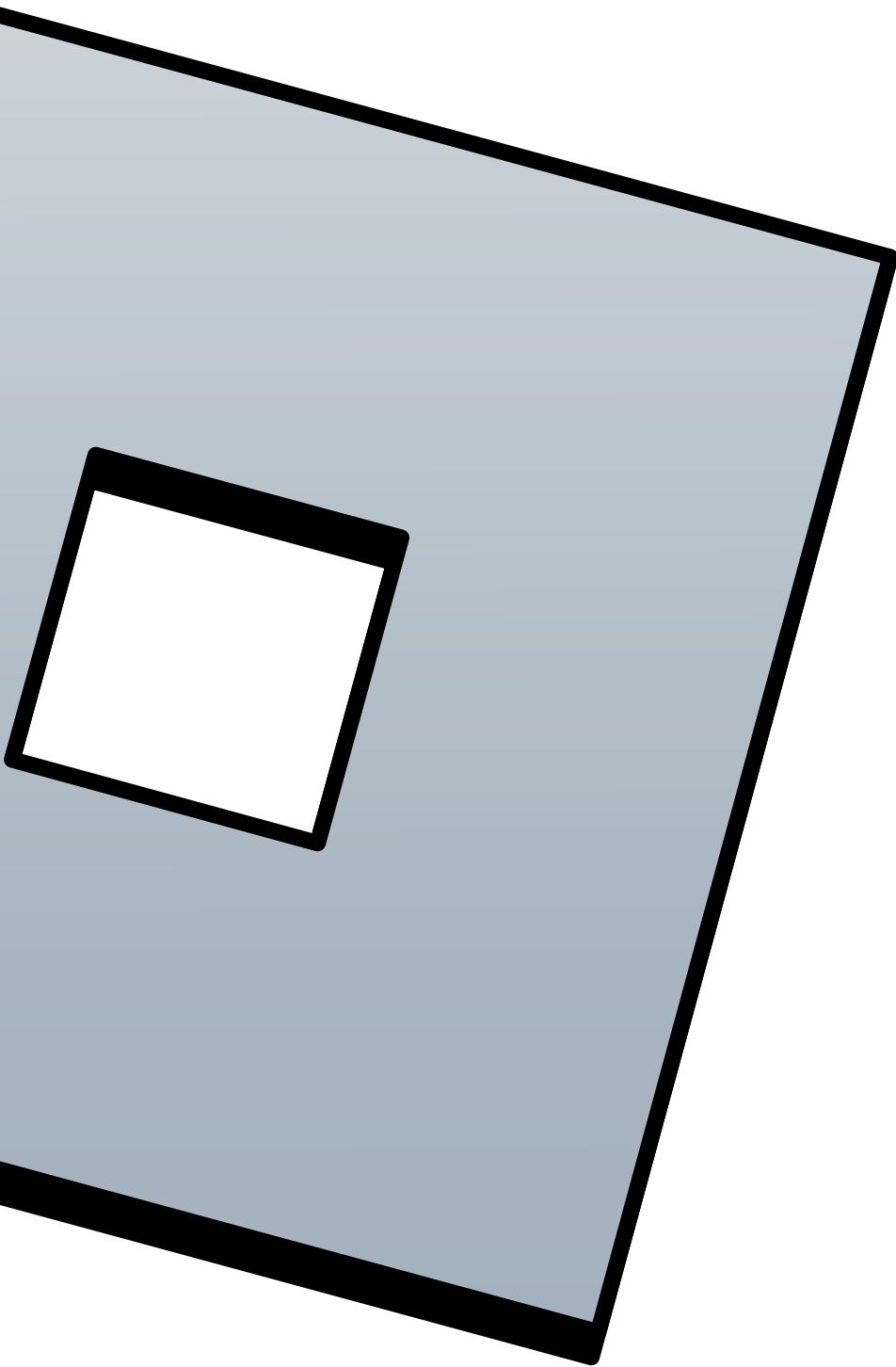


NEBULA



Pertemuan 5: If-Else dan Event Lanjutan



Elseif untuk Kondisi Lebih Banyak

- Elseif adalah tambahan untuk if-else. Kalau kondisinya lebih dari dua, gunakan elseif!
- Contoh Sederhana, Misalnya, kita punya blok yang ingin menampilkan pesan berbeda untuk ukuran yang kecil, sedang, atau besar

NEBULA



Penjelasan

```
local part = script.Parent

if part.Size.X < 3 then
    print("Blok kecil!")
elseif part.Size.X <= 6 then
    print("Blok sedang!")
else
    print("Blok besar!")
end
```

- if: Periksa kondisi pertama (apakah ukurannya lebih kecil dari 3).
- elseif: Periksa kondisi kedua (apakah ukurannya antara 3 dan 6).
- else: Kalau semua kondisi tidak terpenuhi, jalankan ini.

Event Baru (Mouse Clicked)

- Clicked Event adalah Event atau peristiwa yang terjadi ketika pemain mengklik tombol atau objek lain.
- Contoh Sederhana: Membuat Blok Berubah Warna Saat Diklik

Misalnya

- Sebuah part akan berubah warna jika di-klik.
- Tambahkan ClickDetector ke dalam Part: Klik kanan Part > Insert Object > ClickDetector.
- Tambahkan script di Part



Penjelasan

- ClickDetector: Digunakan untuk mendeteksi klik pada objek.
- MouseClick: Event yang terjadi ketika blok diklik.
- `part.Color = Color3.fromRGB(...)`: Mengubah warna blok saat diklik.

```
local part = script.Parent
local clickDetector = part:FindFirstChild("ClickDetector") -- Hubungkan dengan ClickDetector

clickDetector.MouseClick:Connect(function()
    part.Color = Color3.fromRGB(0, 255, 255) -- Ubah warna blok
    print("Blok diklik!")
end)
```

NEBULA



**TEKAN TOMBOL PLAY
UNTUK MELIHAT HASIL
DARI SCRIPT YANG SUDAH
DIBUAT YA!**



Kalo ada gambar tangan, saat kita play, maka tandanya click detector sudah aktif. Atau part sudah bisa diklik. Coba klik, dan lihat hasilnya, apakah part itu berubah warna.

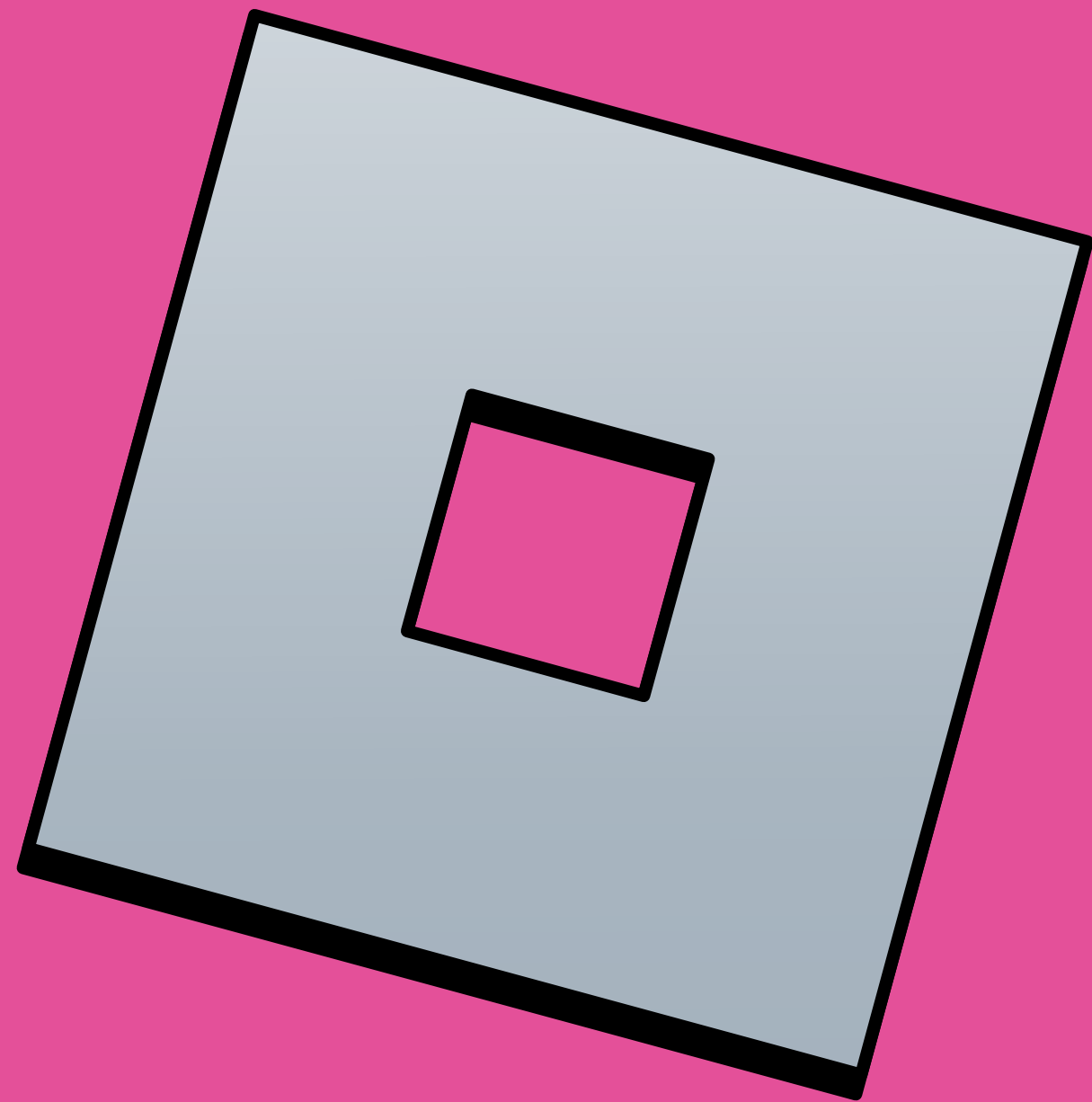
Waktunya Berkreasi!

- Proyek Mini: Lampu yang Menyala dan Mati
- Buat blok yang bisa menyala (berubah warna terang) saat disentuh dan mati (kembali ke warna gelap) setelahnya
- Tambahkan script di blok.

```
local part = script.Parent
local lampuNyala = false -- Variabel untuk menyimpan status lampu

part.Touched:Connect(function()
    if lampuNyala == false then
        part.Color = Color3.fromRGB(255, 255, 0) -- Warna kuning (lampu menyala)
        lampuNyala = true
        print("Lampu menyala!")
    else
        part.Color = Color3.fromRGB(50, 50, 50) -- Warna abu-abu gelap (lampu mati)
        lampuNyala = false
        print("Lampu mati!")
    end
end)
```

Quiz!



Apa yang dilakukan elseif?

- a. Memeriksa lebih dari satu kondisi.
- b. Mengubah warna blok.**
- c. Mematikan blok.

Apa yang harus ditambahkan ke Part agar bisa mendeteksi klik?

- a. ClickDetector
- b. MouseClick**
- c. Touched

NEBULA



**Jangan Lupa Save as
Hasil Karyamu ya!**