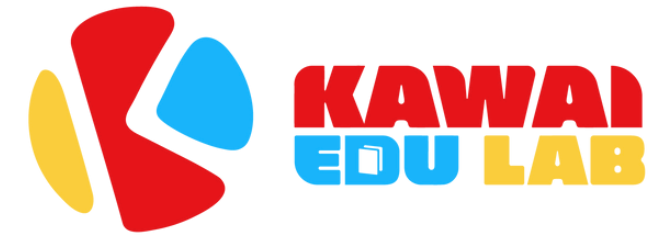
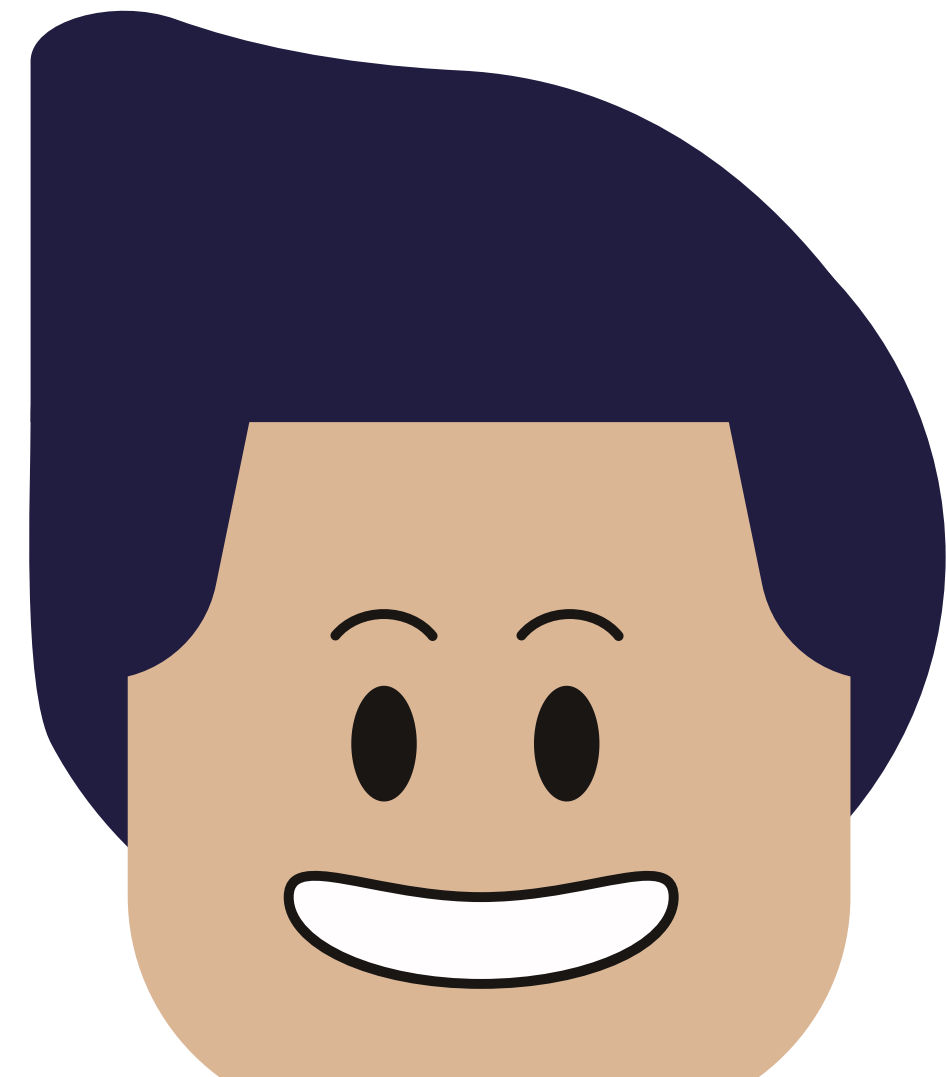
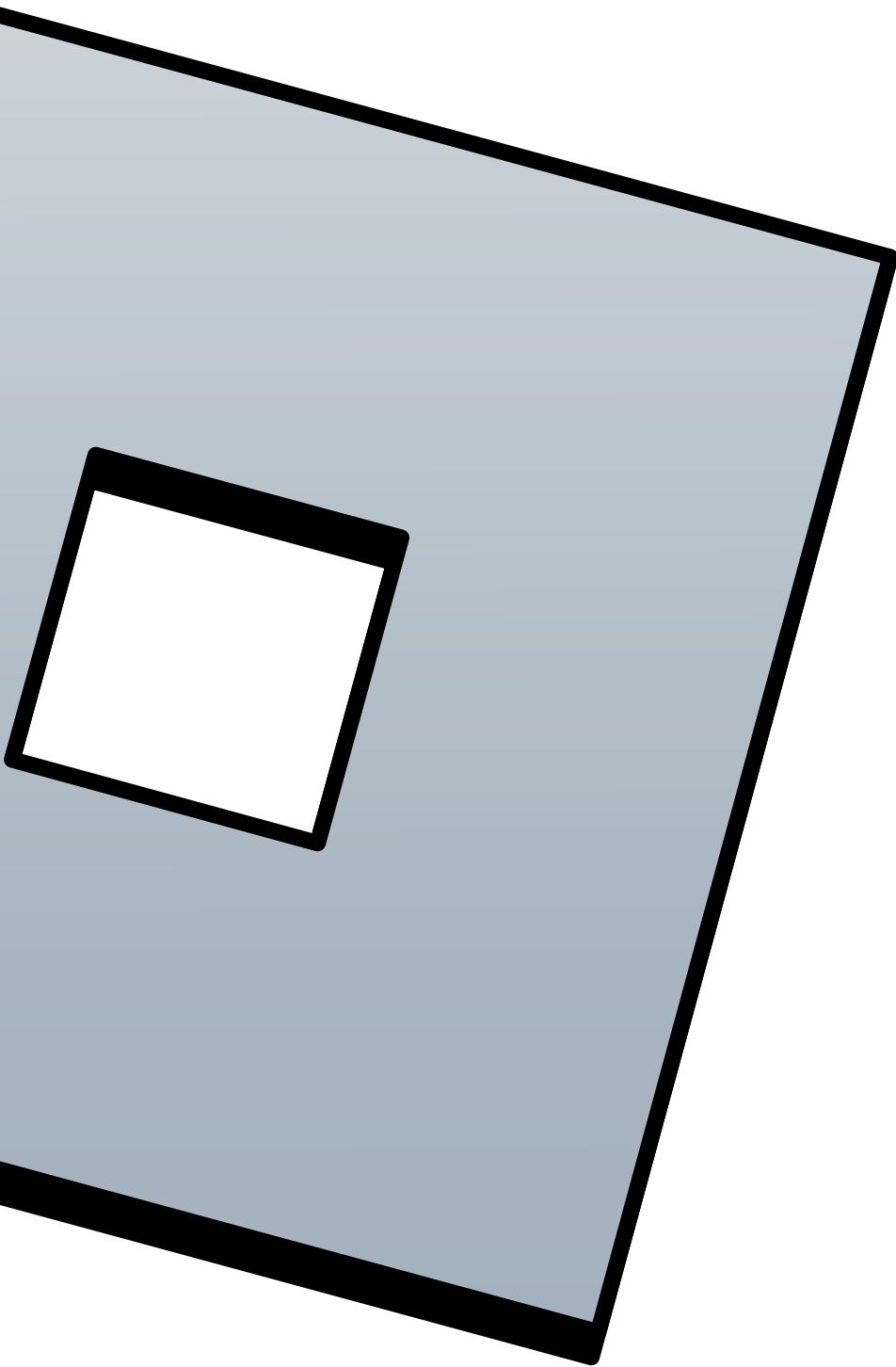


NEBULA



Pertemuan 9: Pengenalan Script Lanjutan



Apa Itu Script Lanjutan?

Mengembangkan Interaksi di Roblox Studio

Script lanjutan memungkinkan kita menciptakan interaksi yang lebih kompleks dalam game.

Dengan memahami konsep baru ini, kita bisa:

- ✓ Membuat objek yang merespons lebih dari satu tindakan
- ✓ Menggabungkan beberapa mekanisme interaksi
- ✓ Mengontrol lebih banyak aspek dari karakter atau lingkungan game

Misalnya, kita bisa membuat pintu otomatis yang hanya terbuka jika pemain memiliki kunci, atau jebakan yang aktif jika pemain menginjak tombol tertentu.

Mengapa Menggunakan Script Lanjutan?

- **Game Lebih Dinamis:** Objek dapat bereaksi dengan cara yang lebih variatif.
- **Meningkatkan Interaktivitas:** Contoh: puzzle, sistem kunci, atau efek visual yang responsif.
- **Efisiensi Kode:** Mengurangi pengulangan dengan fungsi dan variabel.

NEBULA



Mini Project: Teleport Button!

Kita akan membuat tombol yang jika disentuh, akan langsung memindahkan pemain ke lokasi lain dalam game.

Langkah 1:

Membuat Objek Tombol & Target

1. Buka Roblox Studio dan buat proyek baru atau gunakan "Baseplate".
2. Tambahkan Part untuk Tombol. Klik Home → Part → Block atau Cylinder.
3. Atur ukuran kecil dan warnai seperti tombol. Beri nama di Properties → teleportButton
4. Tambahkan Part untuk Tujuan Teleportasi
5. Tambahkan part lain yang menjadi lokasi tujuan teleport. Posisikan di tempat berbeda, beri warna mencolok
6. Beri nama di Properties → teleportTarget

Langkah 2:

Menulis Script Sederhana

Tambahkan Script pada teleportButton dan masukkan kode berikut:

```
1  ▼ script.Parent.Touched:Connect(function(hit)
2      local player = game.Players:GetPlayerFromCharacter(hit.Parent)
3  ▼  if player and player.Character then
4      player.Character:MoveTo(workspace.teleportTarget.Position)
5      end
6  end)
```

Apa yang terjadi?

Saat pemain menyentuh tombol, mereka langsung dipindahkan ke lokasi teleportTarget.

NEBULA



Penjelasan

Bagaimana script ini bekerja? Yuk, kita bahas satu per satu!

`script.Parent.Touched:Connect(function(hit)`

👉 Apa maksudnya?

- Bagian ini memberitahu Roblox Studio untuk memeriksa kapan tombol disentuh.
- Jika ada sesuatu yang menyentuh tombol, maka script akan memulai tugasnya!

Penjelasan

local player = game.Players:GetPlayerFromCharacter(hit.Parent)

🎮 Apa yang dilakukan bagian ini?

- hit.Parent adalah bagian tubuh yang menyentuh tombol.
- game.Players:GetPlayerFromCharacter(hit.Parent) mencari tahu apakah yang menyentuh tombol adalah seorang pemain.

Jika yang menyentuh tombol adalah karakter pemain, variabel player akan menyimpan informasi tentang pemain itu.

Penjelasan

```
if player and player.Character then
```

```
    player.Character:MoveTo(workspace.teleportTarget.Position)
```

```
end
```

🚀 Apa yang terjadi di sini?

- Script memeriksa apakah pemain valid (tidak kosong).
- `player.Character:MoveTo(workspace.teleportTarget.Position)` akan memindahkan karakter pemain ke posisi `teleportTarget`.

Jadi, saat pemain menyentuh tombol, mereka langsung berpindah ke tempat tujuan!

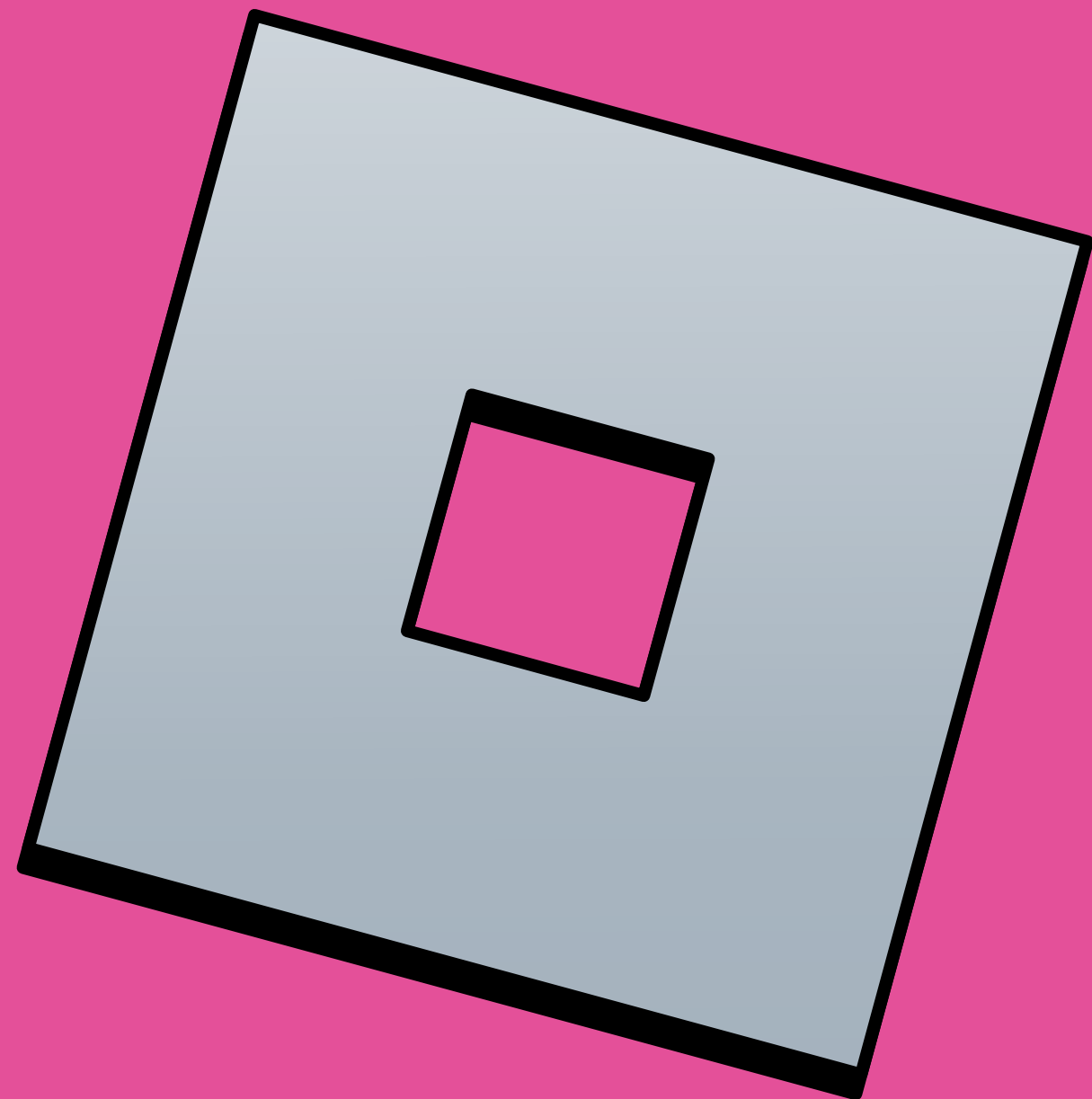
Waktunya Berkreasi!

Sekarang saatnya kamu mencoba bereksperimen sendiri! 🔥

💡 Coba modifikasi proyek ini dengan ide berikut:

- Ubah lokasi teleportTarget ke tempat yang lebih seru, seperti di atas platform tinggi!
- Ganti bentuk dan warna tombol agar lebih menarik!
- Tambahkan efek suara atau animasi saat pemain diteleportasi!

Quiz!



Apa fungsi dari `game.Players:GetPlayerFromCharacter(hit.Parent)` dalam script kita?

- a. Menghapus pemain dari game
- b. Mencari tahu apakah yang menyentuh tombol adalah seorang pemain**
- c. Mengubah warna tombol teleport

Bagaimana cara menambahkan efek khusus saat pemain diteleport?

- a. Menambahkan suara atau animasi di dalam script**
- b. Mengubah warna teleportTarget
- c. Mengganti nama tombol teleport

NEBULA



**Jangan Lupa Save as
Hasil Karyamu ya!**