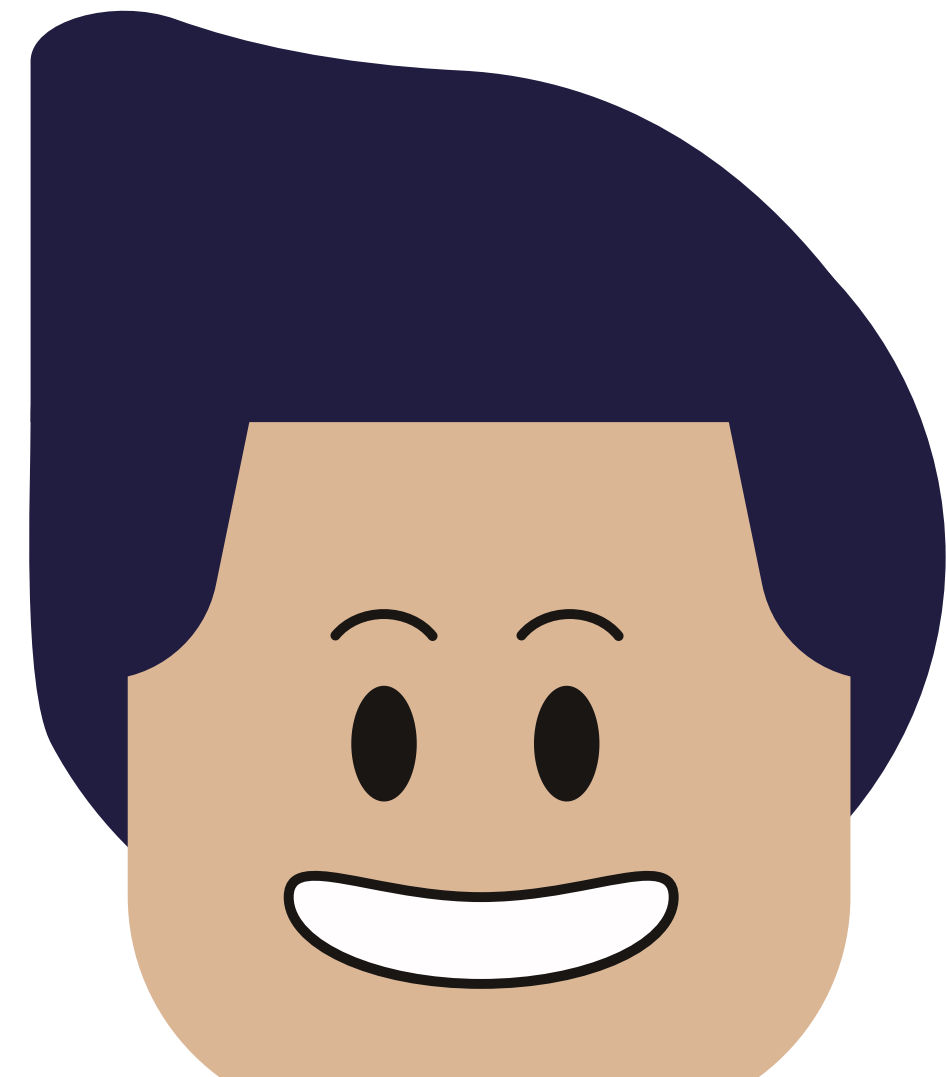
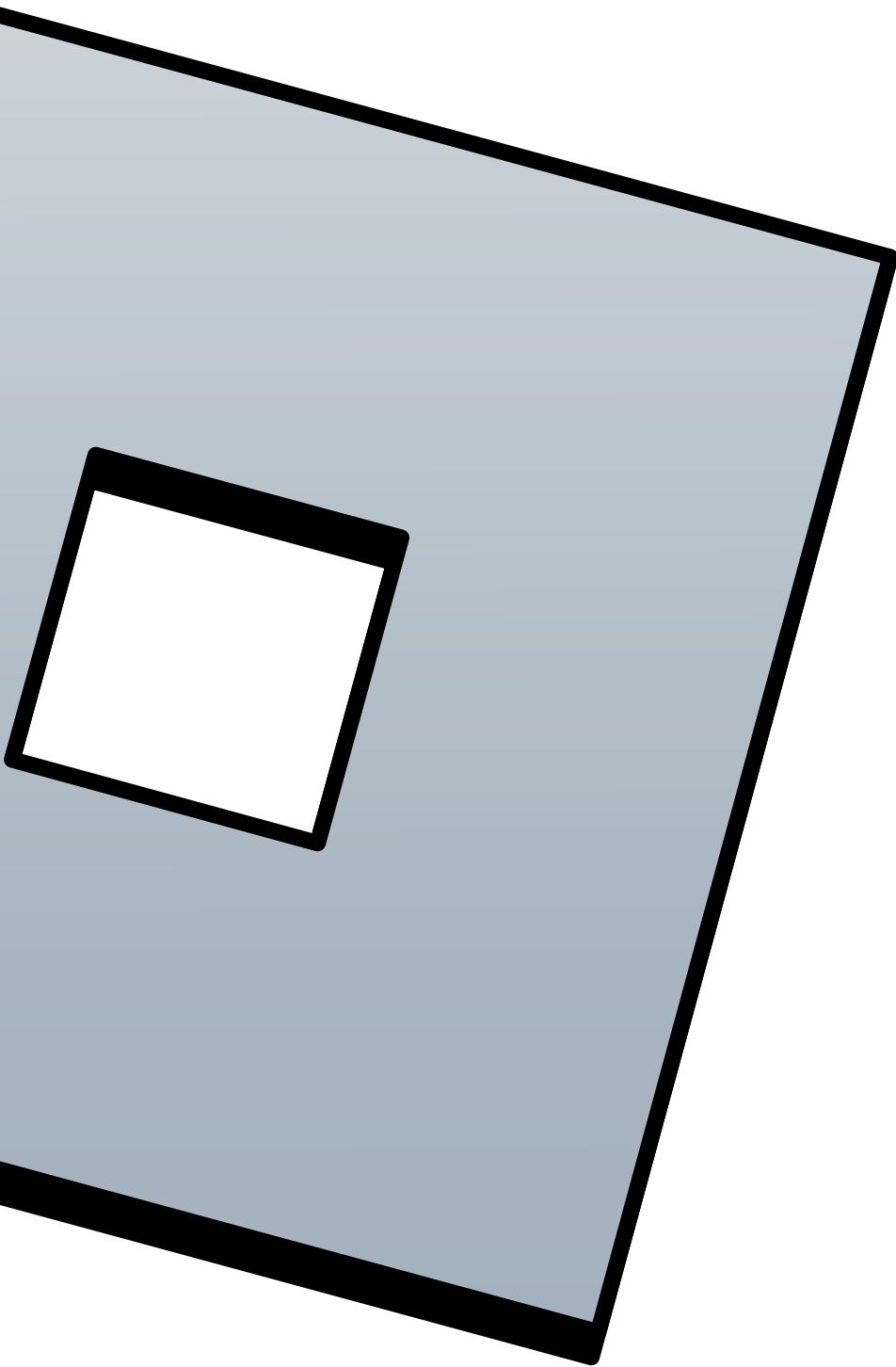


**NEBULA**



**Additional Lesson:  
Mengenal Terrain Editor  
di Roblox Studio**



# Apa Itu Terrain Editor?

Terrain Editor adalah alat di Roblox Studio yang bisa digunakan untuk membuat:

- Gunung dan lembah
- Air dan sungai
- Rumput dan pasir
- Peta dunia seperti Minecraft!

## Ayo Mulai!

### Langkah 1: Buka Terrain Editor

1. Buka Roblox Studio
2. Buat Baseplate baru
3. Klik tab "Home" (di atas layar)
4. Klik tombol "Editor" di bagian Terrain

 Nanti akan muncul menu Terrain Editor di sebelah kanan.



## Langkah 2:

# Menambahkan Tanah

1. Klik tab “Add”
  2. Pilih Material: Grass (rumput), Rock (batu), Sand (pasir), Water (air), dll
  3. Pilih ukuran: kecil, sedang, besar (gunakan slider Brush Size dan Strength)
  4. Klik dan seret di area kosong untuk menggambar tanah
- 💡 Gunakan mouse untuk melukis dunia kamu!



## Langkah 3:


# Membentuk Tanah (Raise / Lower)

1. Klik tab “Edit”
2. Pilih Raise → untuk membuat tanah naik seperti gunung
3. Pilih Lower → untuk membuat tanah turun seperti lembah atau lubang
4. Klik di tanah → lihat perubahannya!
5. 🧠 Tips: Gunakan Raise untuk buat bukit, dan Lower untuk buat sungai.

# Langkah 4: Cat Ulang Tanah (Paint)

1. Klik Paint
2. Pilih material lain, misalnya Rock atau Mud
3. Klik di tanah → bagian itu akan berubah materialnya
4. 🎉 Serasa menggambar peta dunia sendiri!

# Langkah 5: Menambahkan Air

1. Di menu Add, pilih Material: Water
2. Klik dan seret untuk menggambar sungai atau kolam
3. Gunakan Lower di sekitarnya agar air terlihat tenggelam
4.  Air bisa dibuat mengalir, tenang, atau danau!



## Eksperimen Sendiri!

- ✓ Buat gunung kecil
- ✓ Tambahkan sungai di tengah peta
- ✓ Warnai tepi gunung dengan batu
- ✓ Buat padang pasir di sebelah kanan

**NEBULA**



# **Tips Tambahan**

Gunakan tombol Undo kalau salah

Klik tombol Play untuk melihat dunia kamu dari karakter

Simpan hasilnya dengan File → Save As